





B

C

3月12日 11:06

3月13日 13:06





E



F



G



H





J





K



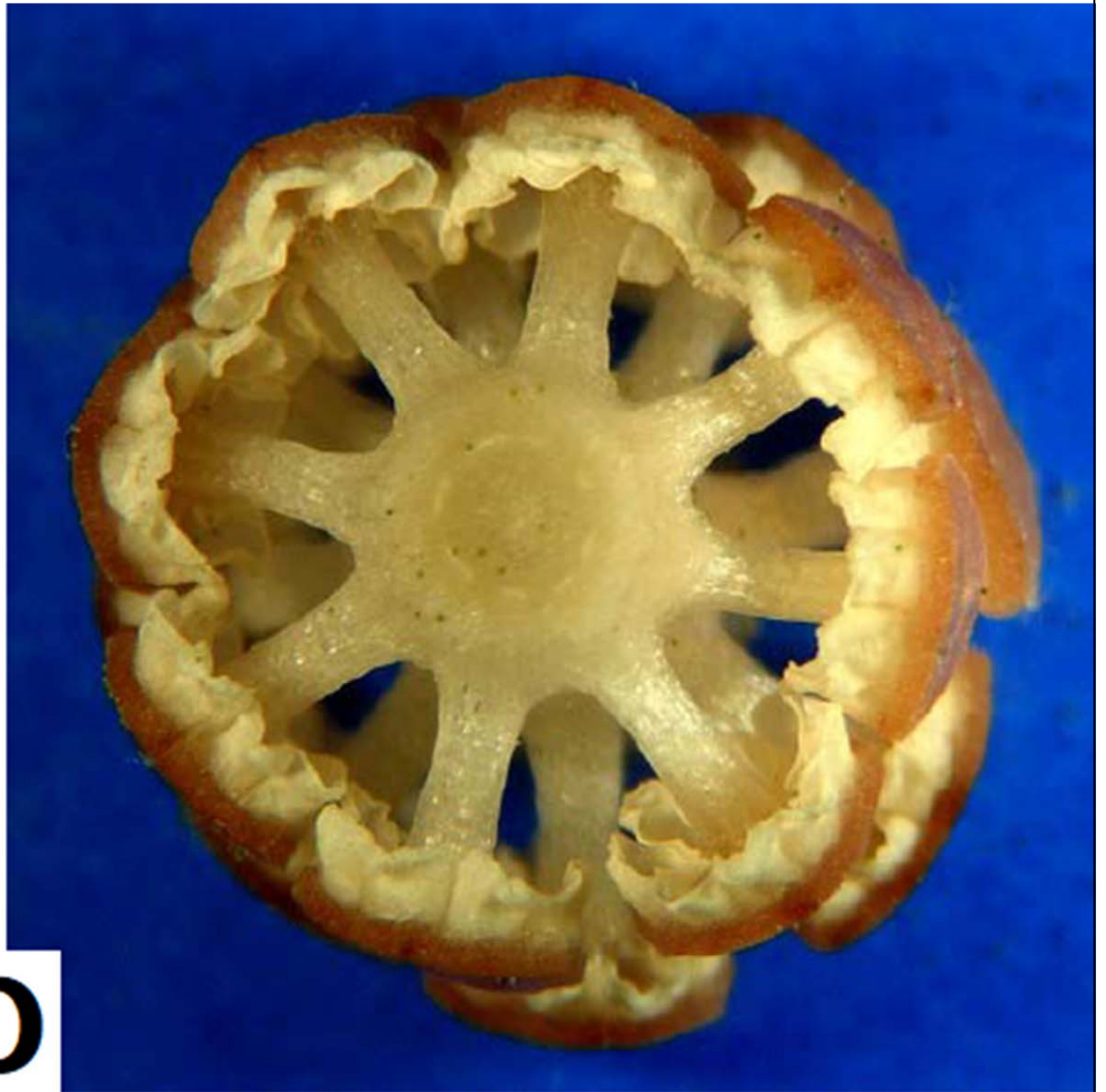
M



N



O





P

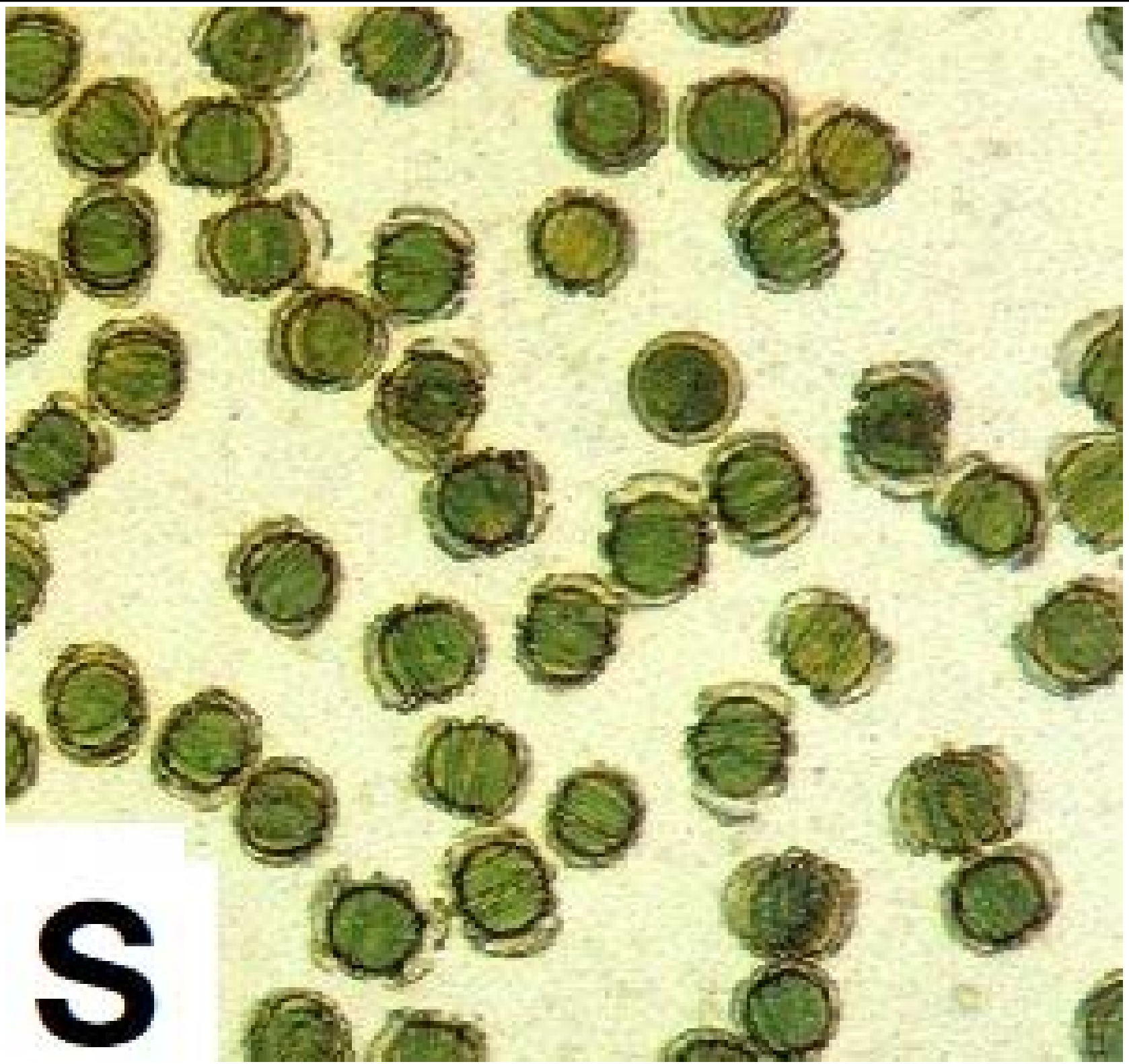




Q



R



S

孢子

種子をつくらない植物

孢子でふえる。

葉、茎、根

コケ植物

- 葉、茎、根の区別がない。
- 維管束がない。

エゾスナゴケ、
コスギゴケ、
ゼニゴケ など

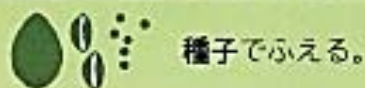
シダ植物

- 葉、茎、根の区別がある。
- 維管束がある。

イヌワラビ、
スギナ、
ゼンマイ など

種子

種子植物



胚珠

裸子植物



被子植物



葉、茎、根

単子葉類



- 子葉は1枚
- 葉脈は平行に通る。
- 茎の維管束は散らばっている。
- 根はひげ根

イネ、
トウモロコシ、
ユリ など

双子葉類



- 子葉は2枚
- 葉脈は網目状に通る。
- 茎の維管束は輪の形に並んでいる。
- 根は主根と側根

花弁

離弁花類



花弁は分かれている。

アブラナ、
エンドウ、
サクラ など

合弁花類



花弁はつながっている。

アサガオ、
タンポポ、
サツキ など

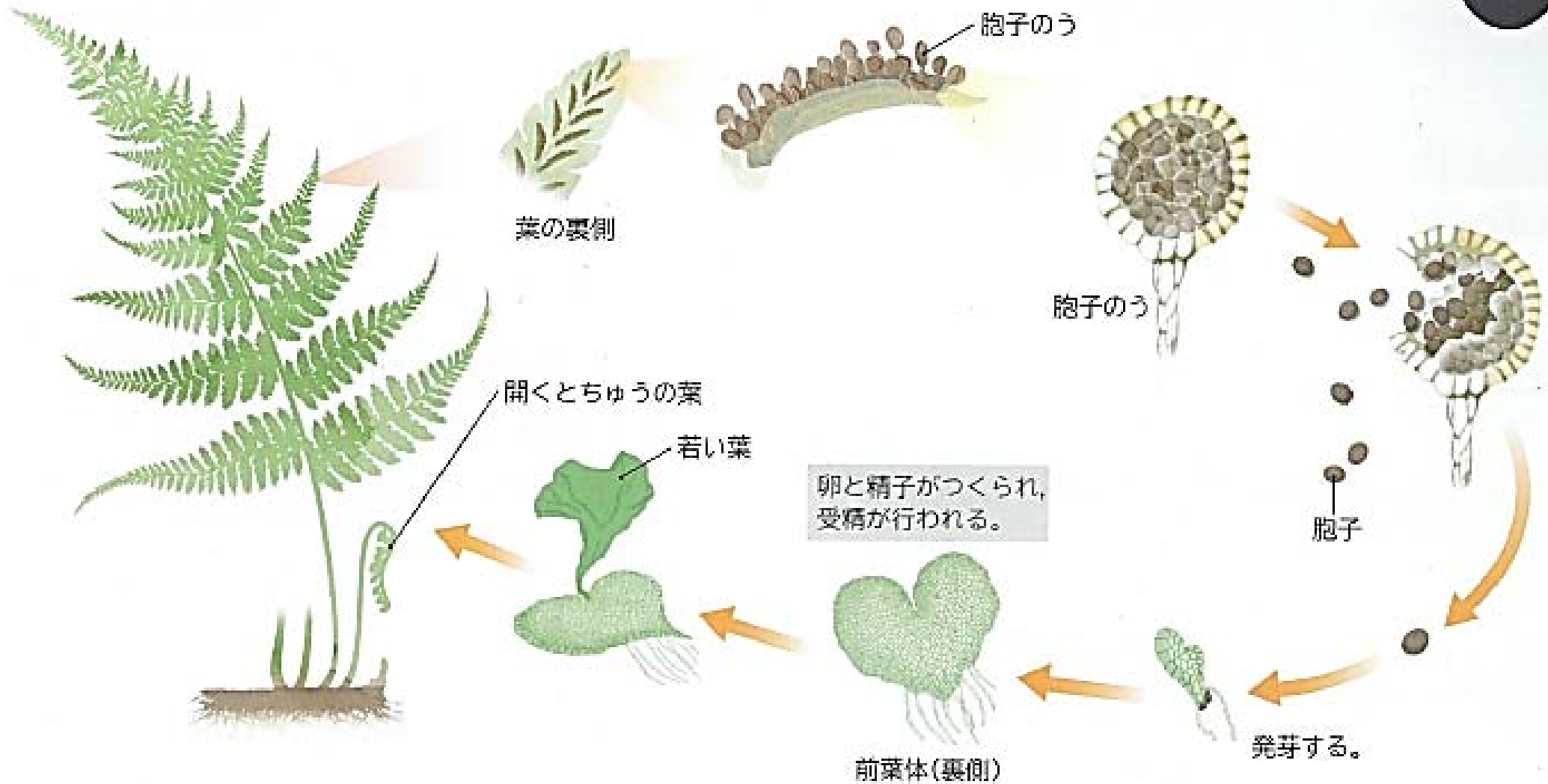


図5 イヌワラビのふえ方 胞子が発芽して成長すると、前葉体ぜんようたいとよばれるものになり、そこで卵らんと精子せいしがつくられ、前葉体の上で受精が行われる。受精卵からは、若い葉、茎、根が育ち、数年たつと胞子をつける葉を出す。



地上茎(栄養茎)(左)・地下茎(右)の断面

