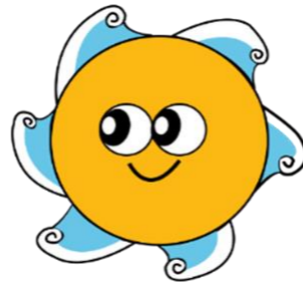


**令和6年度 わくわくサイエンス  
 仙台三高 学校林「時習の森」グリーンアドベンチャー（募集要項）  
 仙台三高の学校林を探検しませんか？**

- 趣 旨** 本校の教員・生徒が小学校の児童を対象とした「自然観察・工作教室」を開催することによって、児童・生徒双方の理科に対する興味や関心を深めさせる。
- 主 催** 宮城県仙台第三高等学校
- 対 象** 日程 A：仙台市立鶴谷小学校、仙台市立鶴谷東小学校、仙台市立西山小学校、仙台市立柞江小学校 4年生～6年生（定員は4校で計10名）  
 日程 B：宮城県内の小学校（上記4校を除く）4年生～6年生（定員10名）
- 開催日時** 日程 A：令和6年10月20日（日） 9：45～12：00  
 日程 B：令和6年10月20日（日） 13：30～15：45

- 実施内容**
  - 会場**  
 宮城県仙台第三高等学校 生物実験室および学校林「時習の森」  
 仙台市宮城野区鶴ヶ谷1丁目19
  - 講師**  
 外部有識者、宮城県仙台第三高等学校生徒及び教職員
  - 内容**  
 「時習の森を探検し、森林アクティビティを体験しよう！」  
 ①時習の森の見学（巡検）  
 ②葉っぱが何の樹の葉なのかを確かめる（葉っぱの種同定）  
 ③採集した葉で葉拓（ようたく）作り（工作）



**さんさんマル  
 （三高公式キャラクター）**

**(4) 日程**

日程 A			日程 B		
9：30	受付開始	生物実験室	13：15	受付開始	生物実験室
9：45	開会行事	生物実験室	13：30	開会行事	生物実験室
10：00	巡検	時習の森	13：45	巡検	時習の森
10：20	葉の採集と同定	時習の森	14：05	葉の採集と同定	時習の森
11：00	葉拓づくり	生物実験室	14：45	葉拓づくり	生物実験室
11：45	閉会行事	生物実験室	15：30	閉会行事	生物実験室
12：00	終了予定		15：45	終了予定	

**(5) 持ち物・服装**

筆記用具、飲み物、長靴、雨カッパ（小雨決行のため）、虫除けスプレー

**6 申込**

申込締切日は令和6年9月12日（木）です。右側の申込用紙を切り取り、必要事項を御記入のうえ、FAX（022-251-1247）にて送信または仙台三高事務室へ直接持参（郵送可）にて提出（直接持参の場合、受付時間は月～金の9時～16時30分（閉庁日・祝日除く））してお申し込みください。

**7 その他**

- ①参加者のケガ等に備えるため本校が一括してレクリエーション保険に加入します。保険費用については宮城県仙台第三高等学校で負担いたします。保険加入のため保険会社への個人情報の提供に御同意願います。
- ②本事業は公益財団法人中谷医工計測技術振興財団による助成金が活用されています。

宮城県仙台第三高等学校 理数科部 佐々木 敦  
 〒983-0824  
 宮城県仙台市宮城野区鶴ヶ谷一丁目19番  
 電 話 022-251-1246  
 FAX 022-251-1247

**本申込用紙は仙台三高HPよりダウンロードできます。**

**令和6年度 わくわくサイエンス 仙台三高 学校林「時習の森」  
 グリーンアドベンチャー 参加申込用紙**

◎本用紙を切り取り、必要事項を以下に記入のうえ、本参加申込用紙をFAX（022-251-1247）にて送信または仙台三高事務室へ直接持参にて提出（直接持参の場合、受付時間は月～金の9時～16時30分（閉庁日・祝日除く）。グリーンアドベンチャー担当宛に郵送でも可能）してお申し込みください。

**申込締切は令和6年9月12日（木）です。**

小学校名	小学校
学年・組	年 組
児童氏名	（フリガナ）
児童生年月日	平成 年 月 日生まれ 児童性別（男・女）
保護者氏名	
保護者氏名（フリガナ）	
自宅住所	〒
保護者連絡先（電話）	
保護者緊急連絡先（携帯電話）	
保護者連絡先（メールアドレス）	@
本校の広報活動のために活動中の写真撮影ならびにその写真を公開されること・児童および保護者がレクリエーション保険に加入し、保険会社に個人情報（名前・フリガナ・性別・生年月日・住所）を提供することに（ 同意します ・ 同意しません ） <small>※同意します・同意しませんに○をつけてください。なお、同意しない場合は参加できません。</small>	
備考（健康上気になることなど）	

※申込多数の場合は抽選となります。抽選結果は各小学校を通じてお知らせいたします。  
 ※当日は児童1名につき保護者1名が必ず同伴してください。（兄弟姉妹の場合のみ複数の児童であっても1名の同伴で構いません。）  
 ※個人情報は本事業の運営、準備、保険の加入等に使用するものとし、事業終了後は速やかに破棄いたします。

キ  
リ  
ト  
リ